

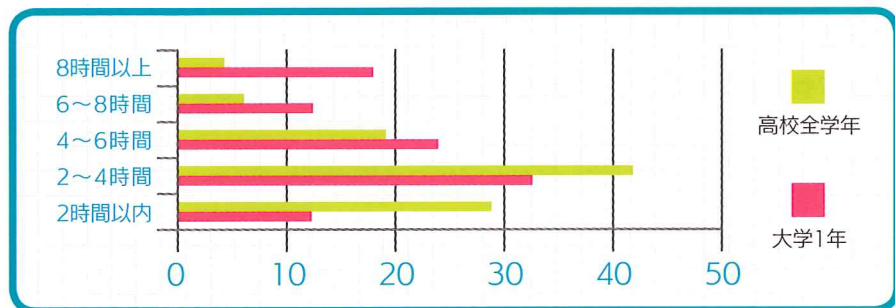


03 「スマホ使用実態アンケート」結果

毎年春に実施している愛知東邦大学1年生と東邦高校全生徒対象の「スマホ使用実態アンケート」結果から、大学生と高校生には相違する面と共通する面があることが分かりました（2015年4月実施、大学1年244人。高校全学年1682人）。

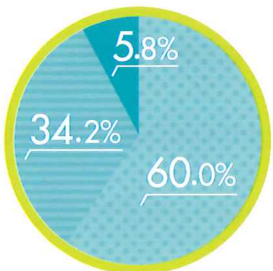
③スマホだけでなく、ケータイやタブレットも含めたメディア機器「使用時間」と、
⑥使用実態の諸相から独自に判定したメディア「依存度」〔大・中・小〕の割合を抜き出します。

① 「使用時間」 自由な時間がある大学生の方が使用時間が長くなる。

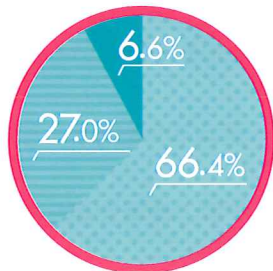


② 「依存度」の割合は大学生・高校生ともほぼ似通っている。

【依存度 高校生】



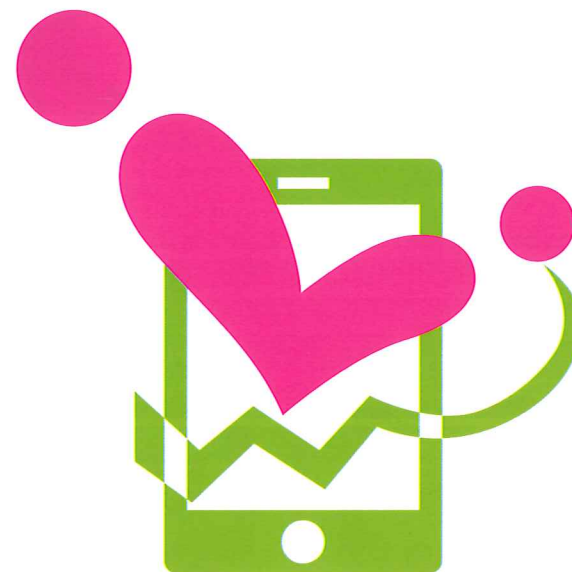
【依存度 大学生】



■ 依存度 [小] ■ 依存度 [中] ■ 依存度 [大]

スマートフォンを スマートに(賢く)使用するために

To use the smartphone smartly



© スマホ使用啓発ロゴマーク



【スマホ使用啓発リーフレット編集】 © 愛知東邦大学メディアリテラシー研究会 【スマホ使用啓発リーフレット執筆】 愛知東邦大学生有志
【執筆協力】 東邦高校生有志 【© スマホ使用啓発ロゴマーク作成】 東邦高校美術科生徒