

# 入試紹介

愛知東邦大学は皆さんの実力を発揮できる、それぞれに適した入試制度を用意しています。  
各入試制度の特徴をご覧ください、ご自身に合った入試制度をご選択ください。

	総合型選抜入試			学校推薦型選抜入試	一般選抜入試	特別選抜入試
<p>こんな人におすすめ</p> <p>どんな入試なの？</p> <p>事前準備は何か必要？</p> <p>選考方法は？</p>	<h3>自己プロデュース入試</h3> <p>奨学金採用あり</p> <ul style="list-style-type: none"> <li>プレゼンテーションが得意</li> <li>進学の熱意を表現したい</li> </ul> <p>4年間の大学生生活計画をプレゼンテーションシートにまとめ、自分の言葉でプレゼンテーションを行います。情報収集のため、シラバスの閲覧や研究室訪問、先輩への相談の機会が設けられています。</p> <p>学びの内容について調べる (情報収集の方法) シラバス・研究室訪問・先輩訪問など</p> <p>プレゼンテーションシートの作成</p> <p>アドバンスプログラム参加</p> <p>プレゼンテーション (10分)</p> <p>口頭試問 (10分)</p> <p>詳しくは ▶ P52</p>	<h3>課題探究入試</h3> <p>奨学金採用あり</p> <ul style="list-style-type: none"> <li>文章での表現が得意</li> <li>調べ学習が得意</li> </ul> <p>取り組みたいテーマを選び、自ら調べ、考え、レポートを作成します。自分の探究心に従って学びを深める入試です。試験当日は、事前に取り組んだ課題レポートと志望理由書をもとに面接が行われます。</p> <p>課題レポートの作成 (800文字以内)</p> <p>志望理由書の作成 (400文字以内)</p> <p>アドバンスプログラム参加</p> <p>課題レポート (事前提出)</p> <p>個人面接 (20分)</p> <p>詳しくは ▶ P52</p>	<h3>活動実績入試</h3> <p>奨学金採用あり</p> <ul style="list-style-type: none"> <li>高校生活での頑張りを伝えたい</li> <li>そこから学んだことを伝えたい</li> </ul> <p>高校3年間で力を入れて取り組んできた活動から得た経験や能力を、入学後の学びにどう活かすかを表現します。活動実績シートや面接を通して、活動意欲や学修意欲が評価されます。</p> <p>活動実績シートの作成 (600文字以内)</p> <p>志望理由書の作成 (400文字以内)</p> <p>アドバンスプログラム参加</p> <p>活動実績シート (事前提出)</p> <p>個人面接 (20分)</p> <p>詳しくは ▶ P52</p>	<h3>公募制推薦入試</h3> <p>併願 奨学金採用あり・専願</p> <ul style="list-style-type: none"> <li>学力試験(国語・英語)が得意</li> <li>小論文が得意</li> <li>【併願】奨学金や他大学にチャレンジしたい</li> <li>【専願】面接で進学の意欲を伝えたい</li> </ul> <p>基礎学力テスト(国語・英語)または小論文のいずれかを選択し、得意な科目で受験することができます。併願の場合は「志望理由書」の提出を通じて学びへの意欲をアピールし、専願の場合は「面接」で進学への想いを直接伝えます。</p> <p>併願 過去問題を解く 志望理由書の作成 (400文字以内)</p> <p>専願 過去問題を解く 志望理由を明確にする 面接の練習をする</p> <p>併願 基礎学力テスト(国語・英語)または小論文 + 志望理由書 (事前提出)</p> <p>専願 基礎学力テスト(国語・英語)または小論文 + 個人面接 (10分)</p> <p>詳しくは ▶ P53</p>	<h3>一般入試</h3> <p>前期 奨学金採用あり・中期・後期</p> <ul style="list-style-type: none"> <li>得意科目で勝負したい</li> <li>奨学生にチャレンジしたい</li> <li>他大学にもチャレンジしたい</li> </ul> <p>筆記試験が中心です。前期(A方式)では奨学生へチャレンジできます。中期では「資格・検定試験換算制度」を、後期では「高校時代の取得資格を評価する制度」を設けており、これまでの努力も評価されます。</p> <p>前期 A方式 3科目 ・国語・英語・選択科目</p> <p>B方式 2科目 ・国語または英語・選択科目</p> <p>中期 C方式 2科目 ・国語・英語</p> <p>D方式 2科目 ・国語・選択科目</p> <p>後期 E方式 2科目中1科目(高得点科目採用) ・英語・国語または小論文</p> <p>F方式 1科目 ・国語</p> <p>詳しくは ▶ P54</p>	<h3>特別選抜入試</h3> <p>社会人入試</p> <p>帰国生徒入試</p> <p>留学生入試</p> <p>留学生編・転入学試験</p> <p>同窓生入試</p> <p>地域連携入試</p> <p>編・転入学試験</p> <p>詳細は公式WEBサイトや学生募集要項をご確認いただくか、本学にお問い合わせください。</p>

## 入試成績優秀者奨学金制度

受験生を応援するための奨学金制度をご紹介します。

奨学金制度

### 01 入学金相当額給付 20万円給付

総合型選抜入試前期もしくは公募制推薦入試前期(併願)を受験し、その成績等が3学部総合の上位最大10名に入学後に、20万円を給付いたします。

対象	総合型選抜入試 前期、公募制推薦入試 前期 (併願)
----	----------------------------

試験区分	出願期間	選考日	合格発表日	学納金手続締切日
総合型選抜入試 前期	2026年9月18日(金) ~ 10月8日(木) <b>必着</b>	2026年10月18日(日)	2026年11月2日(月)	2027年1月21日(木)
公募制推薦入試 前期 (併願)	2026年10月30日(金) ~ 11月12日(木) <b>必着</b>	2026年11月22日(日)	2026年12月1日(火)	2027年2月18日(木)

奨学金制度

### 02 一般入試前期定員に対して 最大2.5人に1人が給付対象 100万円給付

一般入試前期A方式の受験者のうち、3学部総合の成績優秀者上位最大20名に奨学金として100万円が入学後に給付されます。

対象	一般入試前期 (A方式)
----	--------------

試験区分	出願期間	選考日	合格発表日	学納金手続締切日
一般入試前期	2027年1月6日(水) ~ 1月26日(火) <b>必着</b>	A方式: 2027年1月30日(土) B方式: 2027年1月31日(日)	2027年2月8日(月)	2027年2月18日(木)

\*掲載内容は予定であり、変更になる場合があります。出願にあたっては、必ず学生募集要項をご確認ください。

# アドバンスプログラム

「アドバンスプログラム」は進学を考える受験生に向けたプログラムです。

愛知東邦大学では進学先や入試区分を決める前に自分と向き合うことから始めてほしい、そう考え、このプログラムを実施しています。ガイダンスではチェックシートやワークシートを使い自分の特徴を理解。個人面談では教職員と一緒に受験に関する悩みを解決。そしてワークシートに教職員がコメントを書いて返します。4月から前向きなスタートを切れるように頑張るあなたをサポートします。

総合型  
選抜入試  
出願要件

一般  
選抜入試  
検定料半額



※本プログラムは総合型選抜入試の出願要件になっておりますが、入試のエントリーではありません。出願必須とはなりませんので、気軽に参加してください

**PROGRAM 01 ガイダンス**

ガイダンスの中ではチェックシートやワークシートを使いながら、自分の特徴を理解していきます。話を聞くだけではできないこともあります。ここではワーク(体感)を交えながら自分自身と向き合ってみましょう。

**PROGRAM 02 個人面談**

入試や大学生活について、考えれば考えるほど疑問や不安を抱くはず。4年間過ごす場所だから、きちんと納得して入学の日を迎えてほしいと考えています。一緒に悩みを解決していきましょう。

**PROGRAM 03 フィードバック**

ワークシートは当日回収し、後日郵送で返却。みなさんが前向きな一歩を踏み出すためのメッセージを記入します。考え方や状況は人それぞれだからこそ、みなさん一人ひとりと向き合っていきます。

## 受験方法の選択

**総合型選抜入試**

- 自己プロデュース入試
- 課題探究入試
- 活動実績入試

**学校推薦型選抜入試**

- 指定校制推薦入試
- 公募制推薦入試

**一般選抜入試**

- 一般入試

アドバンスプログラムへの参加が**出願要件**になります！

総合型選抜入試は全て「専願入試」となり、入試に合格した場合は入学することになります。そのため、受験を決める前にしっかりと大学の雰囲気を知ってほしいと考えています。

アドバンスプログラムに参加して、自分と向き合おう！

アドバンスプログラムは進路選択の機会を通じた育成プログラム。学校推薦型選抜入試の受験者は参加が必須ではありませんが、進路選択前のみなさんにおすすめしています。

アドバンスプログラムへの参加で**入学検定料が半額**！

一般選抜入試では、入試当日に初めて受験する大学を訪れることも珍しくありません。受験前に足を運び、大学の雰囲気を知ってもらうため、参加者には検定料を減免しています。

## アドバンスプログラムはオープンキャンパスと大学説明会内で開催

オープンキャンパス 詳しくは ▶ P59

**6/6 日 7/18 日 8/8 日 8/21 金・22 日**

大学説明会

大学祭同時開催

**9/5 日 10/3 日 11/7 日 12/5 日**

受験生に向けて大学と入試の紹介やキャンパスツアー・アドバンスプログラムを行います。

参加者には  
入試対策資料を  
プレゼント

**予約方法** 当日参加も可能ですが、予約をすることで当日の受付がスムーズになります。

WEBで  
日程や内容を  
確認しよう



詳しくはこちらから

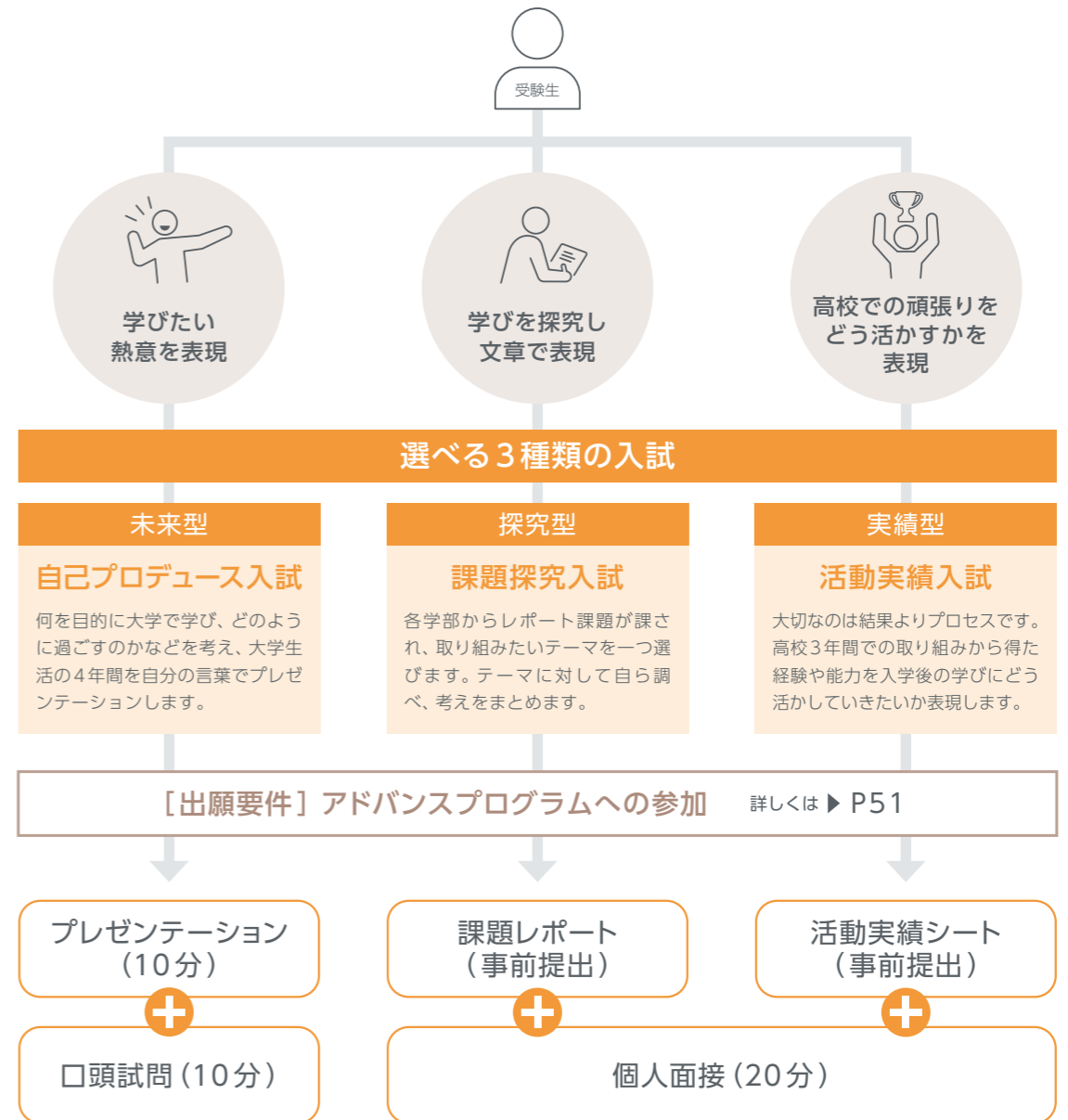
## 総合型選抜入試

多様な能力や個性と、学びたい気持ちを評価する入試制度



詳しくはこちらから

## 自分に合わせた入試が選べます



## 入試日程

試験区分	出願期間	選考日	合格発表日	学納金手続締切日
前期 【奨学金対象】	2026年9月18日(金)～ 10月8日(木) <b>必着</b>	2026年10月18日(日)	2026年11月2日(月)	2027年1月21日(木)
中期	2026年10月30日(金)～ 11月12日(木) <b>必着</b>	2026年11月22日(日)	2026年12月1日(火)	2027年1月21日(木)
後期	2026年11月20日(金)～ 12月10日(木) <b>必着</b>	2026年12月20日(日)	2026年12月24日(木)	2027年1月21日(木)

※掲載内容は予定であり、変更になる場合があります。出願にあたっては、必ず学生募集要項をご確認ください。

## 学校推薦型選抜入試

高校生活での頑張りが出願につながる入試制度



詳しくはこちらから

## 指定校制推薦入試【専願】

出願要件に関しては、高校の進路指導主事または担任の先生にお尋ねください。

### 選考方法

項目	配点	内容
書類審査	50	事前提出型小論文600字
面接	50	グループ面接10分、推薦書(面接用資料)、志望理由書400字(面接用資料)
調査書	5	「学習成績の状況」を除く記載事項から主体性を評価

### 入試日程

試験区分	出願期間	選考日	合格発表日	学納金手続締切日
指定校制推薦入試	2026年10月30日(金)～11月12日(木) <b>【必修】</b>	2026年11月22日(日)	2026年12月1日(火)	2027年1月21日(木)

## 公募制推薦入試【併願／専願】

### ポイント

#### ● 試験当日に解答科目を選択【専願】・【併願】

試験当日に、配付された問題冊子を確認してから、小論文か基礎学力テストのどちらかを解答するか決めることができます。

#### ● 学納金手続締切日を後ろ倒しに【併願】

他大学の一般入試受験に臨めるよう、学納金手続締切日を2月下旬に設定しているため、幅広いチャレンジが可能です。

入試	11月	12月	1月	2月
公募制推薦入試【前期】	出願期間	入試	合否	
公募制推薦入試【後期】		出願期間	入試	合否

他大学にチャレンジ可能  
学納金手続締切日  
2月下旬

### 選考方法

試験区分	項目	配点	内容
併願	筆記試験	100	小論文600字または基礎学力テスト(国語・英語)
	志望理由書	10	400文字
	推薦書・調査書	5	「学習成績の状況」を除く記載事項から主体性を評価
専願	筆記試験	50	小論文600字または基礎学力テスト(国語・英語)
	面接	50	個人面接10分
	推薦書・調査書	5	「学習成績の状況」を除く記載事項から主体性を評価

### 入試日程

試験区分	出願期間	選考日	合格発表日	学納金手続締切日
併願	前期 <b>【奨学金対象】</b>	2026年10月30日(金)～11月12日(木) <b>【必修】</b>	2026年11月22日(日)	2026年12月1日(火)
	後期	2026年11月20日(金)～12月10日(木) <b>【必修】</b>	2026年12月20日(日)	2026年12月24日(木)
専願	前期	2026年10月30日(金)～11月12日(木) <b>【必修】</b>	2026年11月22日(日)	2026年12月1日(火)
	後期	2026年11月20日(金)～12月10日(木) <b>【必修】</b>	2026年12月20日(日)	2026年12月24日(木)

## 一般選抜入試

高校生活で培った学力を発揮する入試制度



詳しくはこちらから

活用できる制度

### 最大9つの合格チャンス

- ・一般入試(2方式×最大3学部) = 6判定
- ・大学入学共通テスト利用入試(最大3学部) = 3判定
- 【合計:最大9判定】

対象 一般入試、大学入学共通テスト利用入試

### 一般入試検定料半額制度

アドバンスプログラム(P51参照)参加者は入学検定料が半額免除となります。

半額免除対象 一般入試

### 共通テスト検定料免除制度

一般入試と大学入学共通テスト利用入試を、同一の試験区分(前期・中期・後期)で同時に受験する場合に限り、大学入学共通テスト利用入試の検定料が全額免除となります。

全額免除対象 大学入学共通テスト利用入試

## 一般入試【併願】

### ポイント

- 1出願で【2方式×最大3学部】の受験が可能
- 中期では資格・検定試験による英語の点数換算を実施
- 方式ごとに異なる科目数・選考方法
- 後期では幅広い資格・検定試験を評価

### 選考方法

試験区分	項目	配点	科目・内容	試験区分	項目	配点	科目・内容
前期 A方式	筆記試験	100	国語(現代の国語、言語文化)(古文・漢文を除く)	前期 B方式	筆記試験	200	国語(現代の国語、言語文化)(古文・漢文を除く)、英語(英語コミュニケーションI・II、論理・表現I)から1科目選択
		100	英語(英語コミュニケーションI・II、論理・表現I)			100	日本史探究、世界史探究、数学I・数学Aから1科目選択
	調査書	5	「学習成績の状況」を除く記載事項から主体性を評価		調査書	5	「学習成績の状況」を除く記載事項から主体性を評価
中期 C方式	筆記試験	100	国語(現代の国語、言語文化)(古文・漢文を除く)	中期 D方式	筆記試験	100	国語(現代の国語、言語文化)(古文・漢文を除く)
		100	英語(英語コミュニケーションI・II、論理・表現I) ※資格・検定試験換算制度(100点又は80点)			100	日本史探究、世界史探究、数学I・数学Aから1科目選択
	調査書	5	「学習成績の状況」を除く記載事項から主体性を評価		調査書	5	「学習成績の状況」を除く記載事項から主体性を評価
後期 E方式	筆記試験	100	英語(英語コミュニケーションI・II、論理・表現I) ※高1の方を採用	後期 F方式	筆記試験	100	国語(現代の国語、言語文化)(古文・漢文を除く)
		100	国語(現代の国語、言語文化)(古文・漢文を除く)、小論文			100	日本史探究、世界史探究、数学I・数学Aから1科目選択
	調査書	5	「学習成績の状況」を除く記載事項から主体性を評価		調査書	5	「学習成績の状況」を除く記載事項から主体性を評価
	資格・検定評価	5	指定の資格・検定試験で基準を満たした実績を評価		資格・検定評価	5	指定の資格・検定試験で基準を満たした実績を評価

### 入試日程

試験区分	出願期間	選考日	合格発表日	学納金手続締切日
前期	A方式【奨学金対象】	2027年1月6日(水)～1月26日(火) <b>【必修】</b>	2027年1月30日(土)	2027年2月8日(月)
	B方式		2027年1月31日(日)	
中期	C方式	2027年1月27日(水)～2月16日(火) <b>【必修】</b>	2027年2月20日(土)	2027年2月25日(木)
	D方式		2027年2月21日(日)	
後期	E方式	2027年2月17日(水)～3月2日(火) <b>【必修】</b>	2027年3月6日(土)	2027年3月10日(水)
	F方式		2027年3月7日(日)	

## 大学入学共通テスト利用入試【併願】

大学入学共通テストの成績を活用する試験区分です。本学が指定する科目を複数受験している場合は、高得点の科目を採用します。また、一般入試と併願すると大学入学共通テスト利用入試の検定料が全額免除となります。

### 選考方法

項目	配点	科目・内容
選択科目	100	国語(近代以降の文章)または外国語(英、中、韓)から1科目(英語はリスニング除く)
	100	地理歴史・公民(「地理総合、地理探究」、「歴史総合、日本史探究」、「歴史総合、世界史探究」、「公共、倫理」、「公共、政治・経済」、「地理総合/歴史総合/公共」のうち2つ選択) 数学①(「数学I、数学A」、「数学I」) 数学②(「数学II、数学B、数学C」) 理科(「物理基礎/化学基礎/生物基礎/地学基礎」のうち2つ選択、「物理」、「化学」、「生物」、「地学」) 情報(「情報I」)
	5	「学習成績の状況」を除く記載事項から主体性を評価

### 入試日程

試験区分	出願期間	選考日	合格発表日	学納金手続締切日
前期	2027年1月6日(水)～1月26日(火) <b>【必修】</b>	個別試験は課さない	2027年2月8日(月)	2027年2月18日(木)
中期	2027年1月27日(水)～2月16日(火) <b>【必修】</b>	個別試験は課さない	2027年2月25日(木)	2027年3月4日(木)
後期	2027年2月17日(水)～3月2日(火) <b>【必修】</b>	個別試験は課さない	2027年3月10日(水)	2027年3月17日(水)

※掲載内容は予定であり、変更になる場合があります。出願にあたっては、必ず学生募集要項をご確認ください。