

2018年度 学年暦

4 April

5 May

6 June

7 July

8 August

9 September

1 日	入学式 前期開始
2 月	新入生ガイダンス
3 火	↓
4 水	ガイダンス(健康診断)
5 木	前期開講 ①
6 金	①
7 土	
8 日	
9 月	①
10 火	①
11 水	①
12 木	②
13 金	②
14 土	
15 日	
16 月	②
17 火	②
18 水	②
19 木	③
20 金	③
21 土	
22 日	
23 月	③
24 火	③
25 水	③
26 木	④
27 金	④
28 土	
29 日	昭和の日
30 月	振替休日

1 火	大学指定の休日
2 水	大学開学記念日
3 木	憲法記念日
4 金	みどりの日
5 土	こどもの日
6 日	
7 月	④
8 火	④
9 水	④
10 木	
11 金	⑤
12 土	
13 日	
14 月	⑤
15 火	⑤
16 水	⑤
17 木	⑥
18 金	⑥
19 土	
20 日	
21 月	⑥
22 火	⑥
23 水	⑥
24 木	⑦
25 金	⑦
26 土	
27 日	
28 月	⑦
29 火	⑦
30 水	⑦
31 木	⑧

1 金	⑧
2 土	
3 日	
4 月	⑧
5 火	⑧
6 水	⑧
7 木	⑨
8 金	⑨
9 土	
10 日	
11 月	⑨
12 火	⑨
13 水	⑨
14 木	⑩
15 金	⑩
16 土	
17 日	
18 月	⑩
19 火	⑩
20 水	⑩
21 木	⑪
22 金	⑪
23 土	
24 日	
25 月	⑪
26 火	⑪
27 水	⑪
28 木	⑫
29 金	⑫
30 土	

1 日	
2 月	⑫
3 火	⑫
4 水	⑫
5 木	⑬
6 金	⑬
7 土	
8 日	
9 月	⑬
10 火	⑬
11 水	⑬
12 木	⑭
13 金	⑭
14 土	
15 日	
16 月	海の日 ⑭
17 火	⑭
18 水	⑭
19 木	⑮
20 金	⑮
21 土	
22 日	
23 月	⑮
24 火	⑮
25 水	⑮
26 木	補講予備日
27 金	↓
28 土	
29 日	
30 月	前期末試験
31 火	↓

1 水	前期末試験
2 木	↓
3 金	↓
4 土	(前期末試験予備日)
5 日	
6 月	夏期休暇開始(~9/19)
7 火	
8 水	
9 木	
10 金	
11 土	山の日
12 日	
13 月	大学閉鎖期間
14 火	↓
15 水	↓
16 木	↓
17 金	↓
18 土	↓
19 日	↓
20 月	
21 火	
22 水	前期再試験手続日
23 木	↓
24 金	
25 土	
26 日	
27 月	
28 火	
29 水	前期追再試験
30 木	↓
31 金	

1 土	
2 日	
3 月	
4 火	
5 水	
6 木	
7 金	
8 土	
9 日	
10 月	
11 火	
12 水	
13 木	
14 金	進級-卒業認定者発表
15 土	
16 日	
17 月	敬老の日
18 火	
19 水	卒業証書授与式
20 木	後期開始 後期ガイダンス
21 金	後期ガイダンス
22 土	
23 日	秋分の日
24 月	振替休日
25 火	後期ガイダンス
26 水	(後期ガイダンス予備日)
27 木	後期開講 ①
28 金	①
29 土	
30 日	

10 October

11 November

12 December

1 January

2 February

3 March

1 月	①	1 木	⑥	1 土		1 火	元旦 大学閉鎖期間	1 金	後期末試験	1 金		
2 火	①	2 金	⑥	2 日		2 水	↓	2 土		2 土		
3 水	①	3 土	文化の日	3 月	⑩	3 木		3 日	3 日		3 日	
4 木	②	4 日		4 火	⑩	4 金		4 金	4 月	後期末試験	4 月	
5 金	②	5 月	⑥	5 水	⑩	5 土	↓	5 火	↓	5 火		
6 土		6 火	⑥	6 木	⑪	6 日		6 水	(後期末試験予備日)	6 水		
7 日		7 水	⑥	7 金	⑩	7 月	⑬	7 木	春期休暇開始(~3/31)	7 木		
8 月	②	8 木	⑦	8 土		8 火	⑬	8 金		8 金	進級卒業認定者発表	
9 火	②	9 金	⑦	9 日		9 水	⑬	9 土		9 土		
10 水	②	10 土	大学祭	10 月	⑪	10 木	⑭	10 日		10 日		
11 木	③	11 日	↓	11 火	⑪	11 金	⑬	11 月	建国記念日	11 月		
12 金	③	12 月	⑦	12 水	⑪	12 土		12 火		12 火		
13 土		13 火	⑦	13 木	⑫	13 日		13 水		13 水		
14 日		14 水	⑦	14 金	⑪	14 月	成人の日	14 木		14 木		
15 月	③	15 木	⑧	15 土		15 火	⑭	15 金	後期再試験予続日	15 金	卒業証書授与式	
16 火	③	16 金	⑧	16 日		16 水	⑭	16 土		16 土		
17 水	③	17 土		17 月	⑫	17 木	⑮	17 日		17 日		
18 木	④	18 日		18 火	⑫	18 金	⑭	18 月	後期再試験予続日	18 月		
19 金	④	19 月	⑧	19 水	⑫	19 土		19 火		19 火		
20 土		20 火	⑧	20 木	⑬	20 日		20 水		20 水		
21 日		21 水	⑧	21 金	⑫	21 月	⑭	21 木		21 木	春分の日	
22 月	④	22 木	⑨	22 土		22 火	⑮	22 金	後期追再試験	22 金		
23 火	④	23 金	勤労感謝の日	23 日	天皇誕生日	23 水	⑮	23 土		23 土		
24 水	④	24 土		24 月	振替休日	24 木	補講予備日	24 日		24 日		
25 木	⑤	25 日		25 火		25 金	⑮	25 月	後期追再試験	25 月		
26 金	⑤	26 月	⑨	26 水		26 土		26 火	(後期追再試験予備日)	26 火		
27 土		27 火	⑨	27 木		27 日		27 水		27 水		
28 日		28 水	⑨	28 金		28 月		28 木		28 木		
29 月	⑤	29 木	⑩	29 土	大学閉鎖期間	29 火	補講予備日			29 金		
30 火	⑤	30 金	⑨	30 日	↓	30 水	後期末試験			30 土		
31 水	⑤			31 月	↓	31 木	↓			31 日	春期休暇終了	

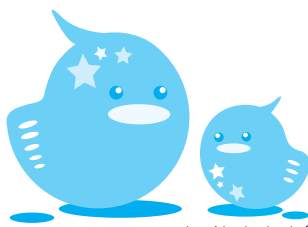
愛知東邦大学のあゆみ

1965年 (昭和40年) 4月	東邦学園短期大学を開設
1990年 (平成2年) 4月	米国のエベレット・コミュニティ・カレッジと姉妹校提携
2001年 (平成13年) 1月	A棟竣工
4月	東邦学園大学を開学、経営学部地域ビジネス学科を設置
2002年 (平成14年) 3月	スウェーデンのイエテボリ大学教育学部との協力合意
5月	中国の雲南大学との学術協力合意
7月	ニュージーランドのリンカーン大学との学術協力合意
10月	英国のミドルセックス大学との学術協力合意
2004年 (平成16年) 1月	地域ビジネス研究所 (現・地域創造研究所) 開設
2007年 (平成19年) 3月	地域ビジネス研究所と豊田信用金庫の間で産学連携
4月	C棟竣工、日進市内に野球とサッカー専用のグラウンド完成
2008年 (平成20年) 3月	東邦学園大学を愛知東邦大学に校名変更
2013年 (平成25年) 1月	人間学部 (人間健康学科、子ども発達学科) を新設、2学部体制に
2014年 (平成26年) 4月	東邦学園短期大学が閉学、43年間の歩みに幕
11月	フィリピンのサン・カルロス大学と交流校提携
12月	教育学部子ども発達学科を開設
2015年 (平成27年) 1月	愛知中小企業家同友会と産学地域連携基本協定
2月	高崎商科大学との大学間連携に関する協定
4月	米国のハワイ大学マノア校アウトリーチカレッジと交流校協定
2016年 (平成28年) 3月	L棟竣工
4月	愛知信用金庫との産学地域連携基本協定
2017年 (平成29年) 2月	名古屋市名東区と連携協力に関する協定
3月	各学部定員変更
4月	日進市と連携協力協定
8月	経営学部国際ビジネス学科開設
2017年 (平成29年) 2月	文部科学省認定の職業実践力育成プログラムで社会人を受け入れ
3月	学生寮「TOHO learning house」オープン
4月	沖縄県読谷村と包括連携協定
	米国のバレンシア・カレッジ大学と国際交流プログラムに関する覚書
	中国の広東外語外貿大学南国商学院と交流覚書
	人間学部子ども発達学科廃止
	人間学部を人間健康学部名称変更

はばたき 新時代へ



学園創立100周年に向け、「新時代への羽ばたき」をイメージし東邦高校美術科生徒によりデザインされた。



トークン・ホーちゃん®

頭に知性の☆、胸に愛情の☆を持った
東邦学園キャラクター「トークン・ホーちゃん」

建学の精神 真に信頼して事を任せうる人格の育成

東邦学園の歴史は、1923(大正12)年下出民義により創設された「東邦商業学校」にはじまります。

下出民義は、名古屋地域の近代産業を興した財界のリーダーでした。数多くの経験から、「社会に有能な人間は多いが、真に信頼される人材は極めて少ない」と悟り、地域社会の発展にはそれを担う人間の育成が肝要であると東邦商業学校を創設しました。このように東邦学園は、「真面目な実業人の育成」を通じ、「真に信頼して事を任せうる人格の育成」を建学の精神として掲げています。

愛知東邦大学ブランド

愛知東邦大学は、学生一人ひとりの可能性の芽を大切に育てる大学をめざし、2018年度に“愛知東邦大学ブランド”としてコンセプトと、それに基づく、ブランドシンボル等を決めました。

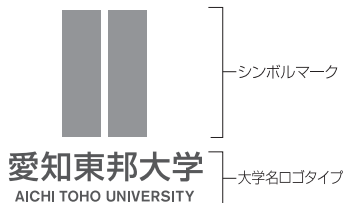
愛知東邦大学コンセプトフレーズ 「オンリーワンを、一人に、ひとつ。」

愛知東邦大学は、学生が社会に出て生きていく礎を作る4年間を願い、小規模大学としての強みを活かしながら、学生一人ひとりの可能性の芽を大切に育てる大学をめざします。

大きく変化する時代を、学生が逞しく生き抜くには、自分の強みを知り、自分を磨き続けることが必要です。教職員は学生と真摯に向き合い、個々に眠っている才能や能力を引き出すことに全力で取り組みます。

ブランドシンボルへの想い

力強く温かな二つのラインは、自立した学生と教職員を表します。双方の中心に生まれた無垢のラインは、両者が向き合い、信頼関係を築く中で磨くオンリーワンの力や経験を表現しています。そして、それは進むべき一本の道にもなります。一人ひとりの可能性に目を向けた真摯な教育をめざす愛知東邦大学の決意が込められています。



愛知東邦大学クレド

コンセプトフレーズを実現するために、私たち教職員は3カテゴリーにおいて9つのクレドを制定します。

学生へのクレド

- ・原石は宝石
- ・多様な視点と可能性を共に見つける
- ・成長実感の提供

地域へのクレド

- ・地域が教室
- ・愛される存在、信頼される大学
- ・未来を共創してゆくパートナー

仲間へのクレド

- ・挑戦と創造
- ・自分だからできる貢献
- ・学生に尊敬される身近な社会人